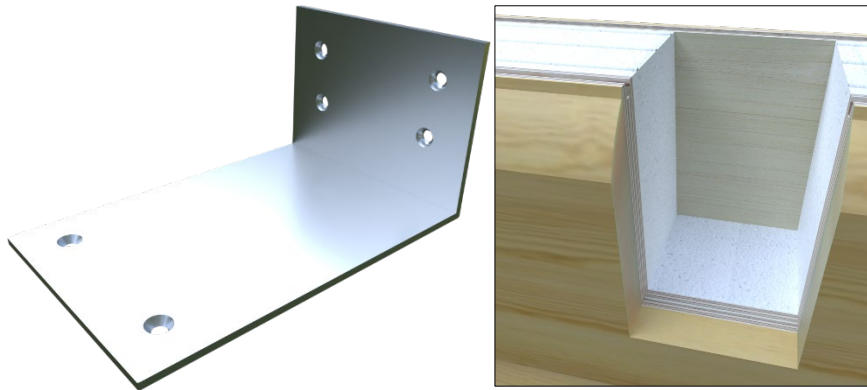


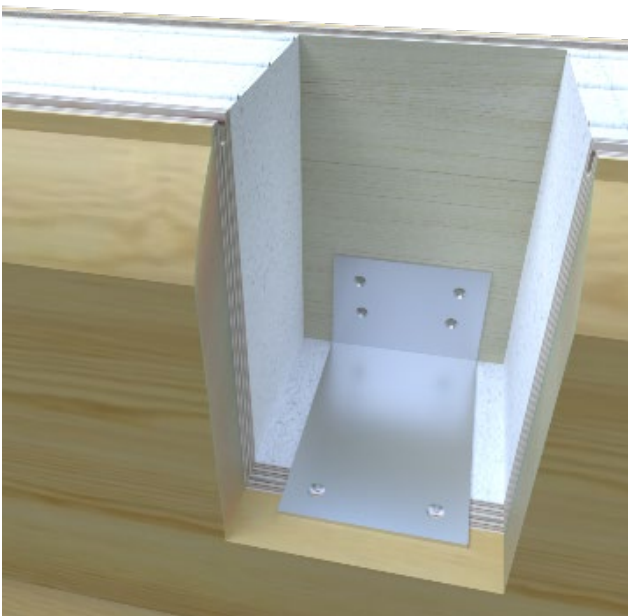
Datablad 9 – L-beslag for LOXIT® byggesystem

Ved behov for dragere montert innvendig i LOXIT® byggesystem – har vi utviklet et beslag – som blir inkludert i de leveransene som krever dette. Beslaget skal motvirke kompresjon og knusning av fibre i stokken.

Beslag kan brukes når dragere skal monteres inni LOXIT® - stokken. Beslaget er utviklet for dragere i tre, limtre og stål – se bilde og forklaring under.



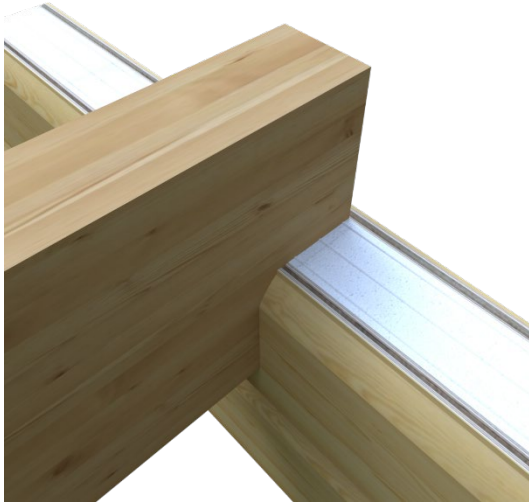
Skjær ut Furu og kryssfiner på innsiden av stokken tilsvarende bredden på drageren. Det kan være lurt å legge på 1-2mm i bredde for enklere å plassere drageren i åpningen. Skjær ut EPS i bredden av drageren og inn til kryssfiner på andre siden.



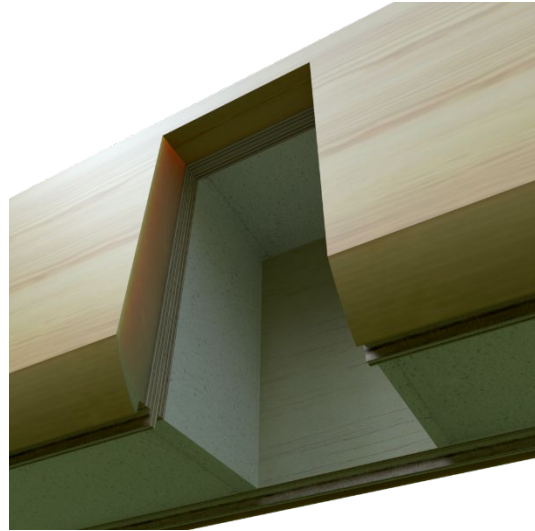
Plasser beslaget i åpningen. Skru i festeskruer i hullene.

For bedre tilpassing av løsningen, kapp av tykkelsen av beslaget på drageren.





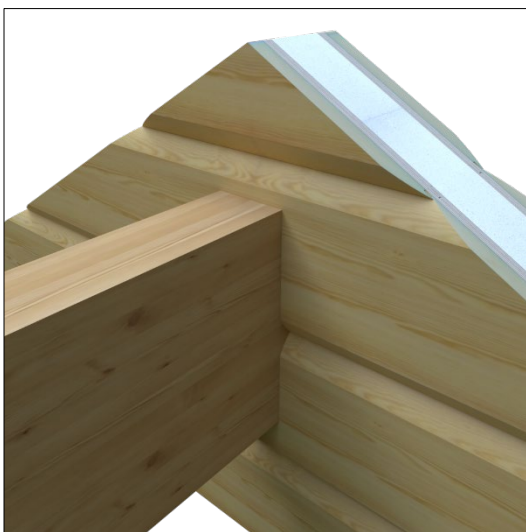
Plasser drageren i åpningen. Det vil vanligvis være bestilt tredragere i noe overmål for best tilpasning på byggeplass.



Kutt åpning i stokken som skal ligge over på samme vis som åpningen hvor L-beslaget blir plassert. Tilpass til dragermålet.

Plasser LOXIT® stokker over drager.

Takstoler/Sperrer kan monteres. Takstol/Sperre som ligger inntil gavlvegg festes til gavlvegg med skruer i hver stokk for stabilitet.



**For spørsmål om montering ta kontakt med
Prosjektleder Ole Magnus Karlsen på
Telefon 906 38 321**